
charte graphique



sommaire

01 le logotype

p. 3

Logotype	p. 4
Couleurs du logotype	p. 5
Logotype en réserve et en 1 couleur	p. 6
Utilisation des couleurs	p. 7
Taille minimale du logotype	p. 8
Zone de protection du logotype	p. 9
Logotype sur fond coloré	p. 10
Quelques interdits	p. 11
Logos sociétés	p. 12
Logos SCI SAS	p. 13
Icotype	p. 14

02 les éléments de base

p. 15

Typographies pour la création graphique	p. 16
Typographies pour la bureautique	p. 17
Couleurs principales et complémentaires	p. 18

03 les éléments de bureautique

p. 19

Fiches références	p. 20
Tête de lettre couleur	p. 21
Carte de visite	p. 23
Enveloppe	p. 24
Signature mail	p. 25

04 les déclinaisons de communication

p. 27

Clef USB	p. 28
Carnet de note	p. 29
T-shirt	p. 30
Tasse	p. 31

01

le
logotype

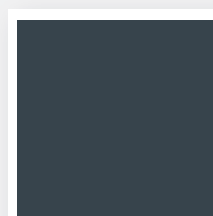
01.

logotype

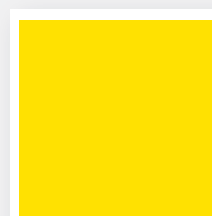


01. couleurs du logotype

La charte graphique d'ELEGIA est composée essentiellement de teintes de gris et de jaune.



C65 M47 Y40 N55
R64 V74 B81
#404A51
PANTONE 431C



C00 M08 Y100 N00
R251 V222 B74
#FFE000
PANTONE 115C

01. logotype en réserve et 1 couleur

Sur certains fonds ou en fonction des contraintes techniques, le logo pourra être utilisé en réserve ou en 1 couleur (noir et tramés de noir).



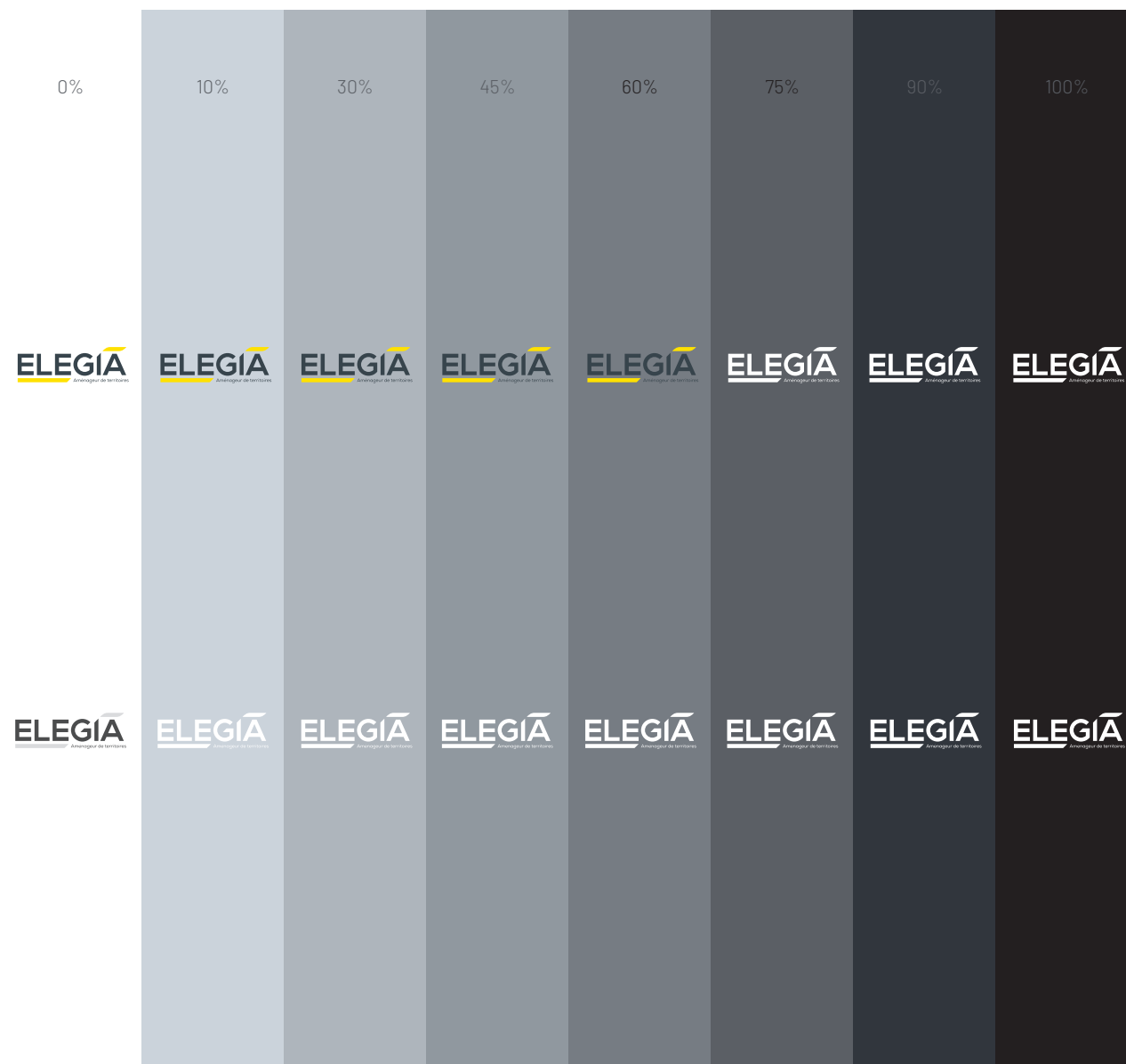
ELEGIA
Aménageur de territoires



ELEGIA
Aménageur de territoires

01. utilisation des couleurs

Dans la mesure du possible, le logo sur fond blanc est à privilégier.



01. taille minimale

Une taille minimale a été définie pour l'utilisation du logo. La taille minimale d'utilisation du logo varie en fonction de la baseline, de manière à ce qu'elle reste toujours lisible. Sur des formats inférieures à 10 mm on optera pour une version sans baseline.

Selon les supports, votre prestataire pourra vous conseiller quant à la surface de marquage.



01. zone de protection

La zone de protection a pour rôle de protéger le logo de toutes perturbations.

La référence pour définir cette zone est la hauteur de la lettre G de ELEGIA, pour la zone de protection haut/bas x1 et gauche/droite x1.

Selon les documents, il est possible de laisser un facteur supérieur autour du logo, veuillez tout de même à garder une certaine proportionnalité.

largeur du G x 1

hauteur du G x 1



01. application sur fond coloré

Le logo ELEGIA peut s'appliquer sur d'autres types de fonds, à condition de ne pas perturber sa lisibilité.

Ces fonds couleur d'accompagnement ou encore zone neutre d'une photo (ciel, mur, sol...) doivent rester clairs, dans le cas contraire, c'est la version en réserve qui devra être utilisée.



01. quelques interdits

Les interdits présents sur cette page ne sont que des exemples.

Avant toute réalisation de support vous devez vous reporter à la personne garante de la charte.

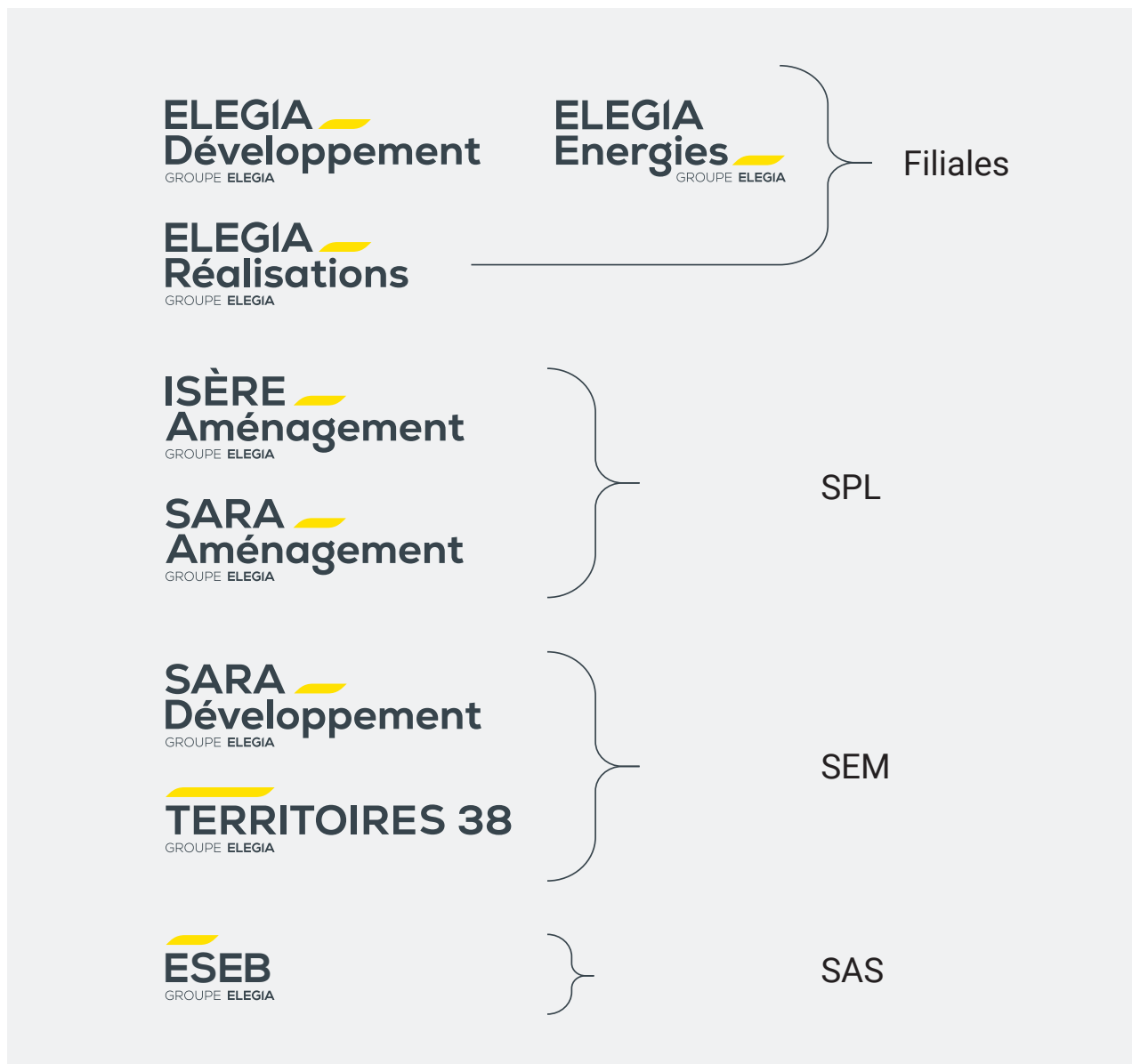
1. Le logo d'origine ne peut être positionné sur un fond foncé : problème de lisibilité
2. Ici l'association n'est pas harmonieuse graphiquement : problème de lisibilité, de vibrance et de cohérence graphique
3. Il faut toujours respecter la zone de protection : problème d'enfermement. Ici les marges hautes, gauches et droites ne sont pas respectées
4. Le logo d'origine peut être positionné sur un visuel, mais ici il ne se lit pas bien
5. Le logo ne doit jamais être encadré : problème de cohérence graphique et d'enfermement
6. Ne pas modifier les couleurs du logo autre que celles précisées



01. logos sociétés

Les logos sociétés d'ELEGIA sont séparé en deux niveau de lecture pour garder une hiérarchisation cohérente.

Les logos Fillilales, SPL et SEM gardent le même esprit graphique que le logo ELEGIA, mais ne conservent qu'une seule bande jaune.
La mention « GROUPE ELEGIA » doit dans la mesure du possible, être positionné au même endroit à chaque fois, c'est à dire en bas à gauche.



01.

logos

SCI et SAS

Pour donner un niveau de lecture différent aux SCI / SAS, on préférera enlever la bande jaune et utiliser une nuance de gris différent pour le « SCI » ou « SAS ».

SCI 
Aledia Échirolles

SCI 
Aledia Champagnier

SCI 
Premium

SCI 
Diderot Labs

SCI 
LE ZENTO

SAS 
Dessaix
Aménagement

SCCV 
Les Sétives

01. icotype

L'icotype est utilisable comme élément de marquage, en revanche, il ne peut pas fonctionner seul, il faut que le logo figure déjà sur le support où il est utilisé.

Veillez à utiliser la couleur adaptée au support



02

les
éléments
de base

02.

typogra- phies pour la création graphique

Les polices de création graphique sont destinées aux personnes chargées de la communication dans le cadre de la réalisation de supports de communication (web et print).

Epilogue

Epilogue Light

ABCDEFGHIJKLMNOPQRSTUVWXYZ
abcdefghijklmnopqrstuvwxyz
0123456789,.;:/&<>?+=%*!

Epilogue Regular

ABCDEFGHIJKLMNOPQRSTUVWXYZ
abcdefghijklmnopqrstuvwxyz
0123456789,.;:/&<>?+=%*!

Epilogue Bold

ABCDEFGHIJKLMNOPQRSTUVWXYZ
abcdefghijklmnopqrstuvwxyz
0123456789,.;:/&<>?+=%*!

Epilogue Black

ABCDEFGHIJKLMNOPQRSTUVWXYZ
abcdefghijklmnopqrstuvwxyz
0123456789,.;:/&<>?+=%*!

02.

typogra- phies pour la bureau- tique

La typographie Calibri bold
est à privilégier pour les titres.

Calibri

Calibri Light

ABCDEFGHIJKLMNOPQRSTUVWXYZ
abcdefghijklmnopqrstuvwxyz
0123456789,.;:/&«»?+=%*!

Calibri Light italic

*ABCDEFGHIJKLMNOPQRSTUVWXYZ
abcdefghijklmnopqrstuvwxyz
0123456789,.;:/&«»?+=%*!*

Calibri Regular

ABCDEFGHIJKLMNOPQRSTUVWXYZ
abcdefghijklmnopqrstuvwxyz
0123456789,.;:/&«»?+=%*!

Calibri Italic

*ABCDEFGHIJKLMNOPQRSTUVWXYZ
abcdefghijklmnopqrstuvwxyz
0123456789,.;:/&«»?+=%*!*

Calibri Bold

**ABCDEFGHIJKLMNOPQRSTUVWXYZ
abcdefghijklmnopqrstuvwxyz
0123456789,.;:/&«»?+=%*!**

Calibri Bold italic

***ABCDEFGHIJKLMNOPQRSTUVWXYZ
abcdefghijklmnopqrstuvwxyz
0123456789,.;:/&«»?+=%*!***

02.

couleurs principales et secon- daires

Principales

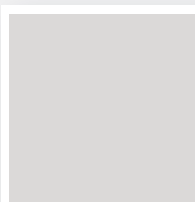


C100 M80 Y05 N00
R64 V74 B81
#404A51
PANTONE 431C

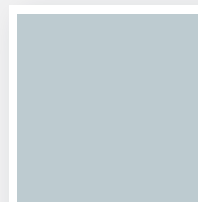


C00 M08 Y100 N00
R251 V222 B74
#FFE000
PANTONE 115C

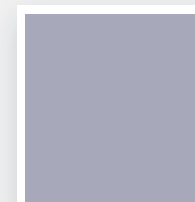
Complémentaires



C13 M11 Y11 N00
R227 V224 B224
#E3E0E0



C25 M13 Y14 N00
R201 V211 B216
#C9D3D8



C35 M28 Y15 N02
R178 V177 B195
#B2B1C3